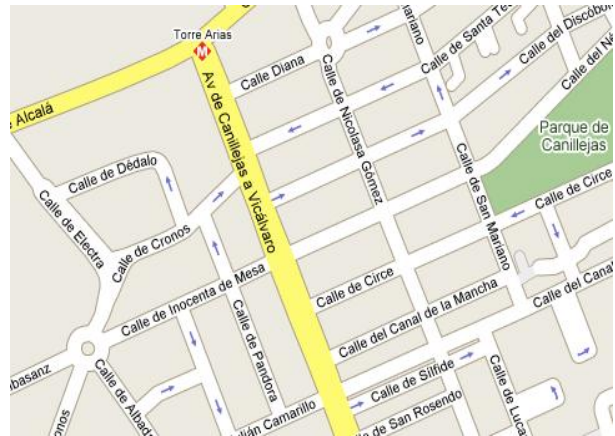
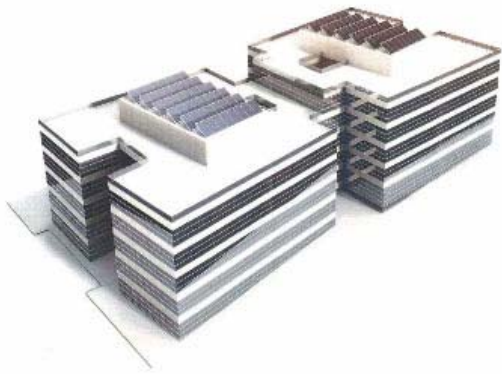




Edificio en alquiler de 12.000 m² modulable Polígono Julián Camarillo (San Blas)

Ref: E00059

FOTOS Y PLANO SITUACIÓN



CARACTERÍSTICAS GENERALES

- Construcción de dos edificios unidos de 12.000 m²
- Dispone de 3 sótanos con un total de 233 plazas de garaje.
- Posible proyecto "llave en mano"
- Fachada de muro cortina con acristalamiento.
- Sistema de antiintrusión con detectores y cámaras para circuito cerrado de TV.
- Falso techo y suelo técnico elevado modular registrable.
- Climatización VRV.

SUPERFICIES Y PRECIO

Superficies	Precios Alquiler
Locales planta baja	30 €/m ²
Oficinas	17,5 €/m ²
Plaza de garaje	110 €/m ²
Comunidad	2,5 €/m ²

COMUNICACIONES



- ✓ Dispone de 15 líneas de autobuses y 169 puntos de parada.
- ✓ Línea 5 y 7 de Metro con un total de 7 paradas y 16 accesos.
- ✓ Acceso por la A-2 (Carretera de Barcelona) y la calle Hermanos García Noblejas.